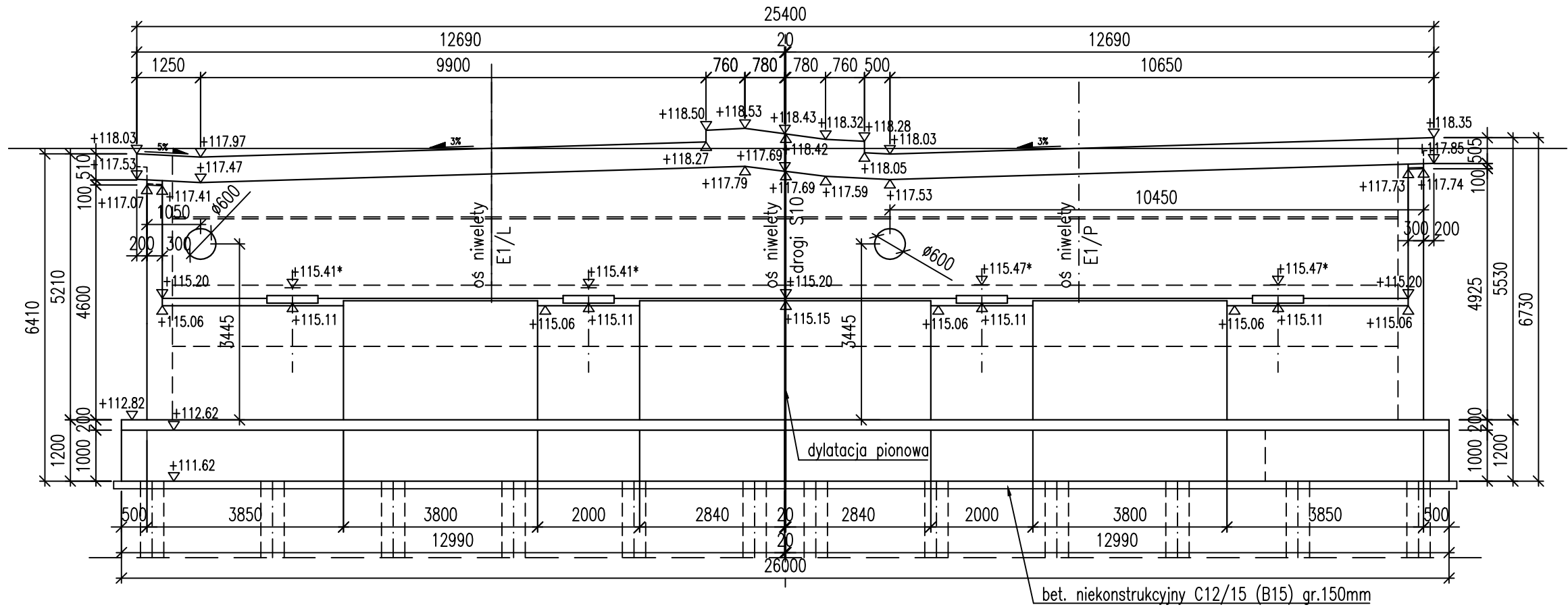


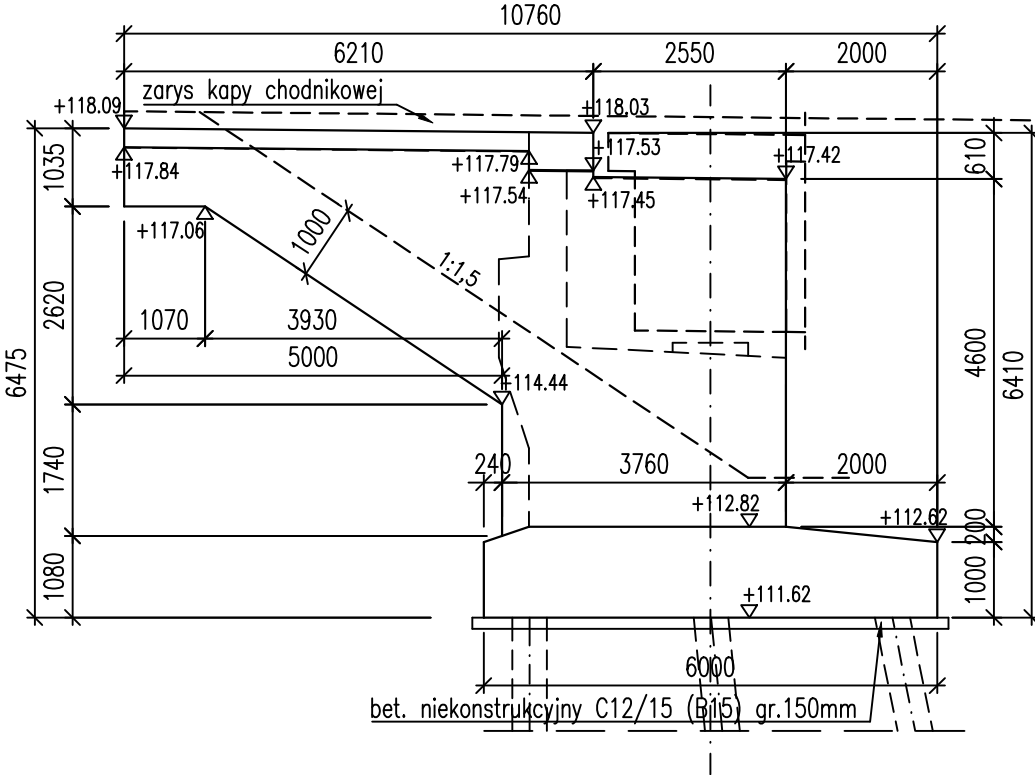
WIDOK Z PRZODU A-A

SKALA 1:100



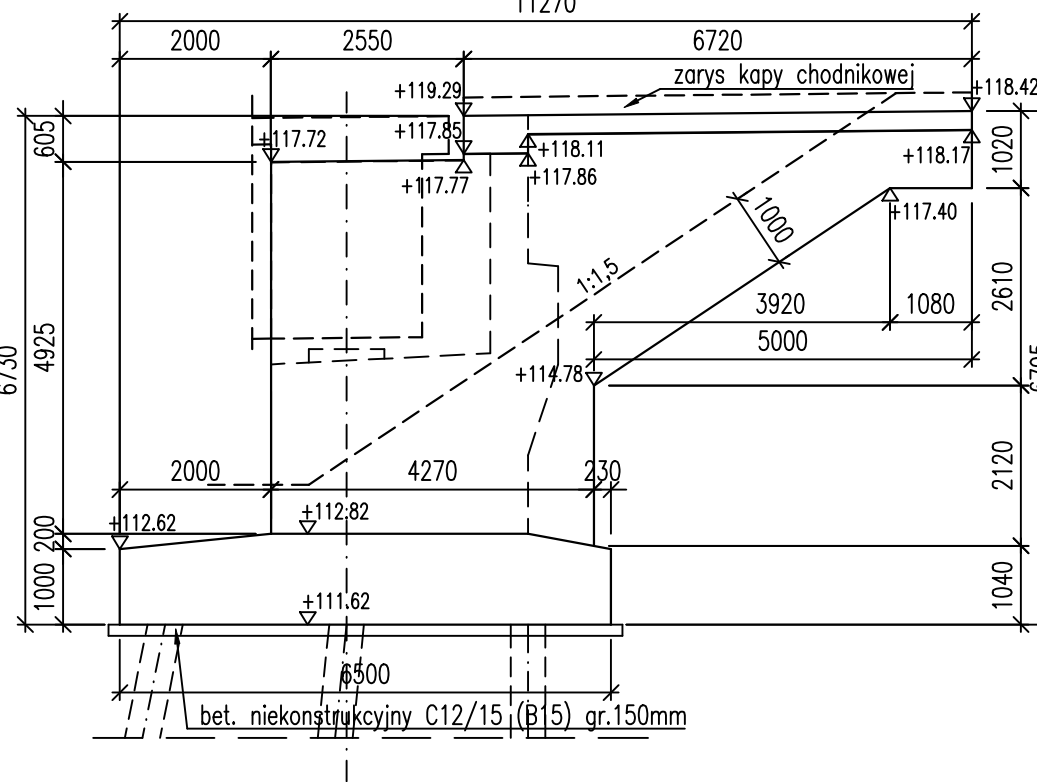
WIDOK Z BOKU B-B

SKALA 1:100



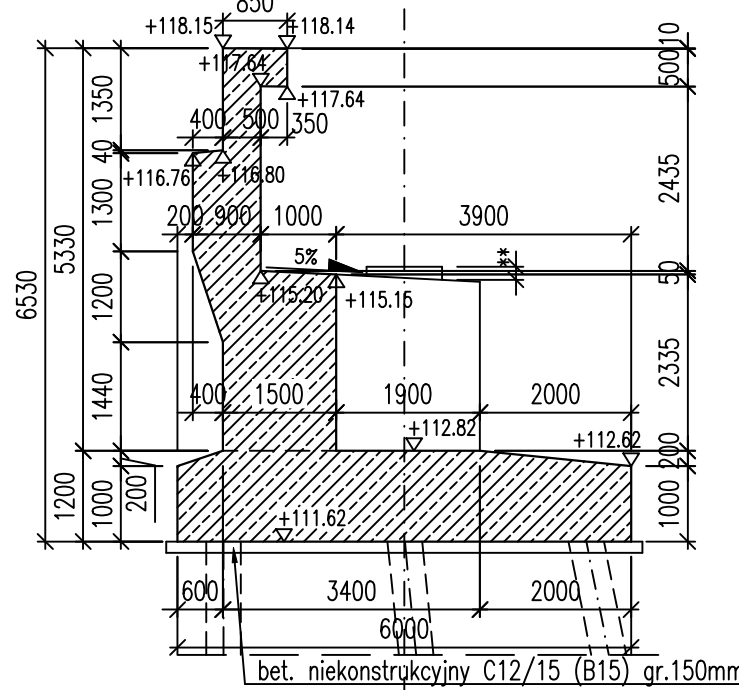
WIDOK Z BOKU C-C

SKALA 1:100



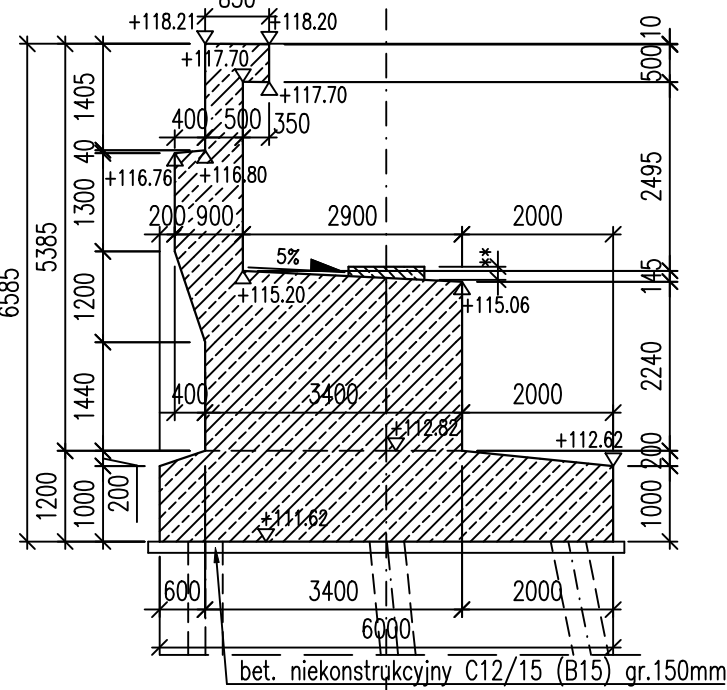
PRZEKRÓJ D-D

SKALA 1:100



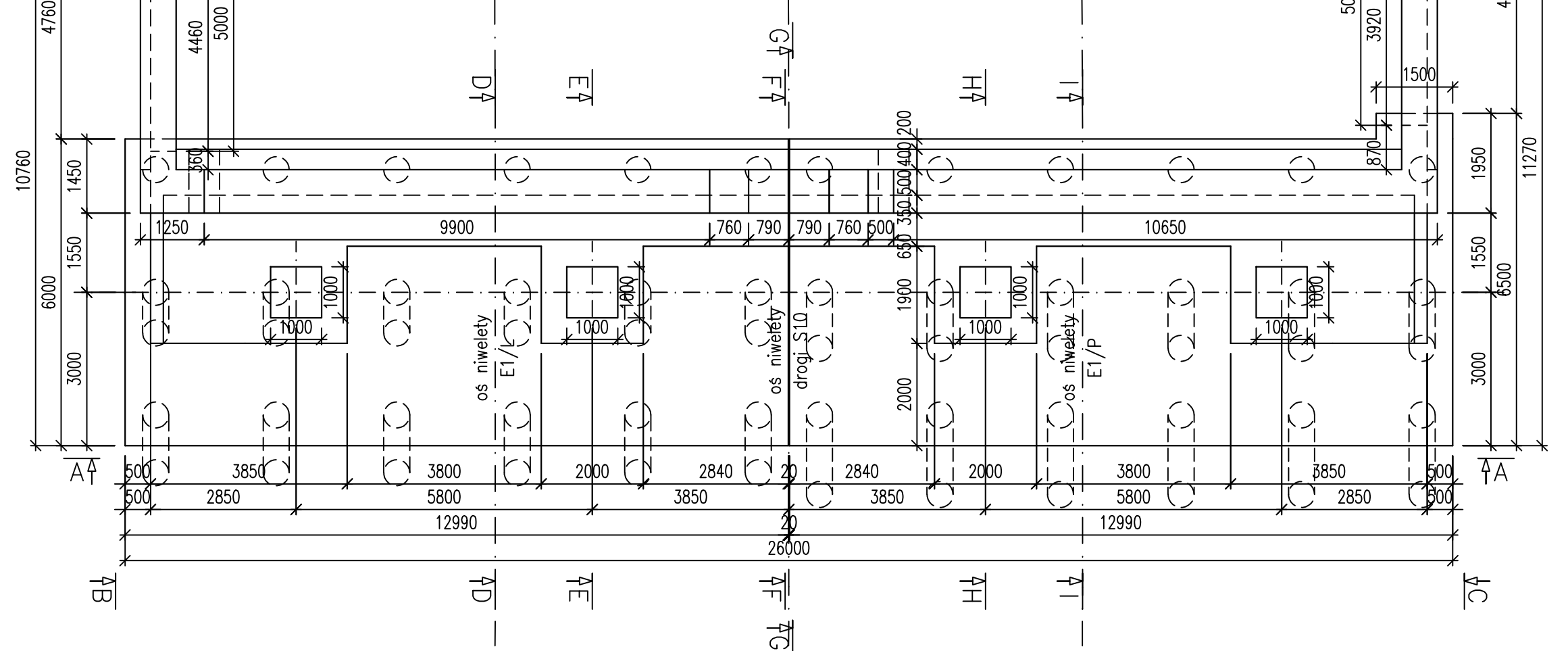
PRZEKRÓJ E-E

SKALA 1:100



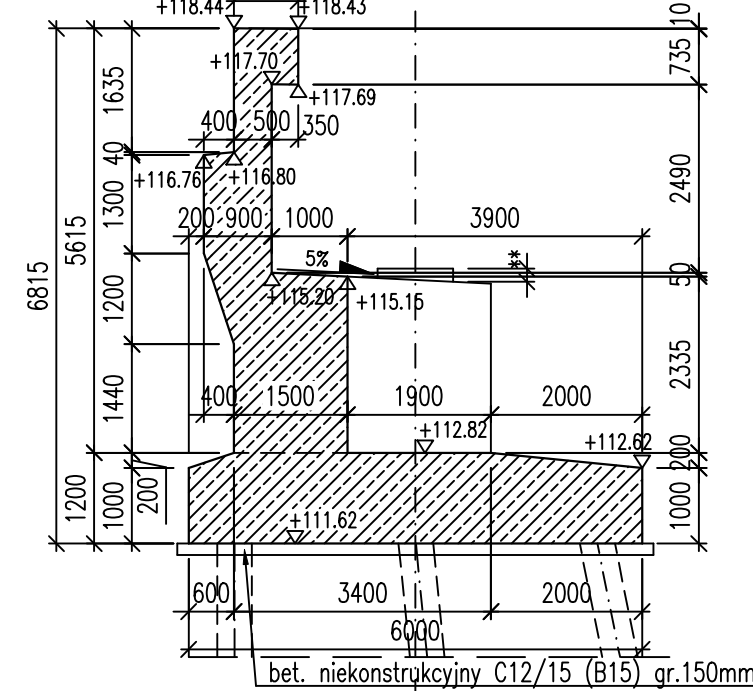
WIDOK Z GÓRY

SKALA 1:100



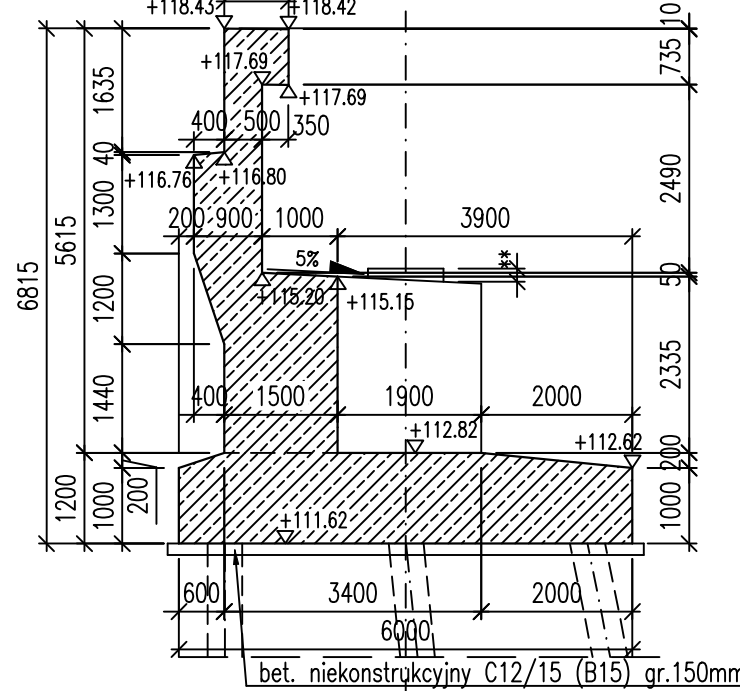
PRZEKRÓJ F-F

SKALA 1:100



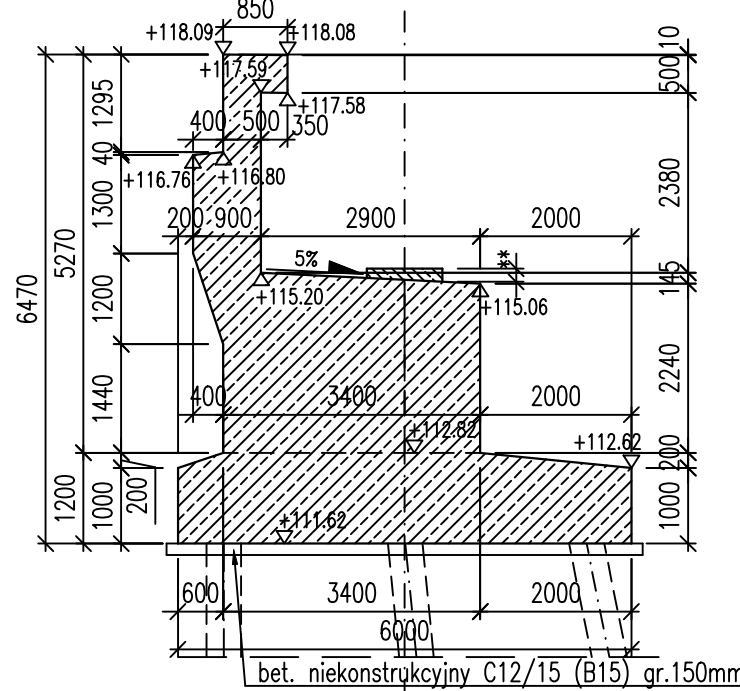
PRZEKRÓJ G-G

SKALA 1:100



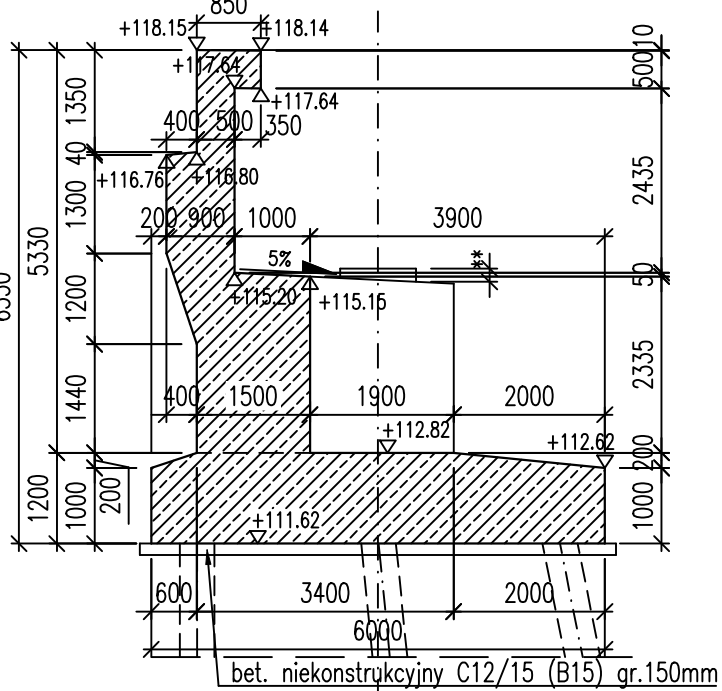
PRZEKRÓJ H-H

SKALA 1:100



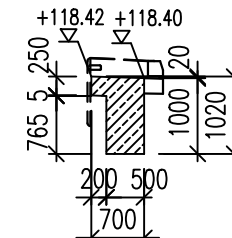
PRZEKRÓJ I-I

SKALA 1:100



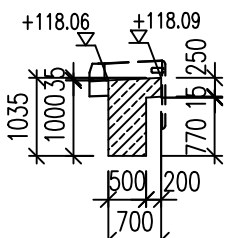
PRZEKRÓJ J-J

SKALA 1:100



PRZEKRÓJ K-K


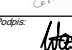
SKALA 1:100



UWAGI:

- Rzędne i wymiary ciosów podłożyskowych dopasować do zastosowanych łożysk.
- Wymiary podano w [mm], rzędne w [m].
- Wymiary i lokalizację otworu przejścia kolektora przez korpus należy zweryfikować/dostosować do przyjętego systemu odwodnienia.
- Wymiary i lokalizację otworu przejścia kolektora przez korpus należy zweryfikować/dostosować do przyjętego systemu odwodnienia.

* rzędne spodu ustroju nośnego w osi podparcia
** wysokościosu dopasować do typu wybranego łożyska

ENERGOPOL - SZCZECIN S.A. ul. Floriana 9/13, 70-656 Szczecin		 ENERGOPOL - SZCZECIN Spółka Akcyjna	
Rozporządzenie: powołanie dokumentacji budowlanej przed rozpoczęciem prac ziemnych pod numerem Dp. U. 24/1986 poz. 63, art. 115/116			
Obwodnica miasta Wałcz w ciągu drogi krajowej nr 10 PROJEKT ZAMIENNY			
Tytuł projektu: Estakada E1 Rysunek gabarytowy podpory nr 6		Adres inwestycji: województwo zachodniopomorskie, powiat wałecki, miasto i gmina Wałcz	
Projektant: mgr inż. Piotr Zółtowski architekci		Projekt: 	
Opracował: mgr inż. Łukasz Wasilewski architekci		Przeanalizował: 	
Wzrost: prof. dr hab. inż. Krzysztof Zółtowski inżynier		Wzrost: 